

«СОГЛАСОВАНО»

Заместитель главы Администрации
Вахитовского и Приволжского районов
г.Казани

«20» июля 2022г. *Р.Р.Сафин*

«УТВЕРЖДАЮ»

Директор МАОУ «Школа №39»
Вахитовского района города Казани

«08» июля 2022г. *Г.А.Назипова*

«СОГЛАСОВАНО»

Начальник отделения пропаганды
ОГИБДД УМВД России г.Казани, майор
полиции

«01» июля 2022г. *А.М.Валиева*

ПАСПОРТ

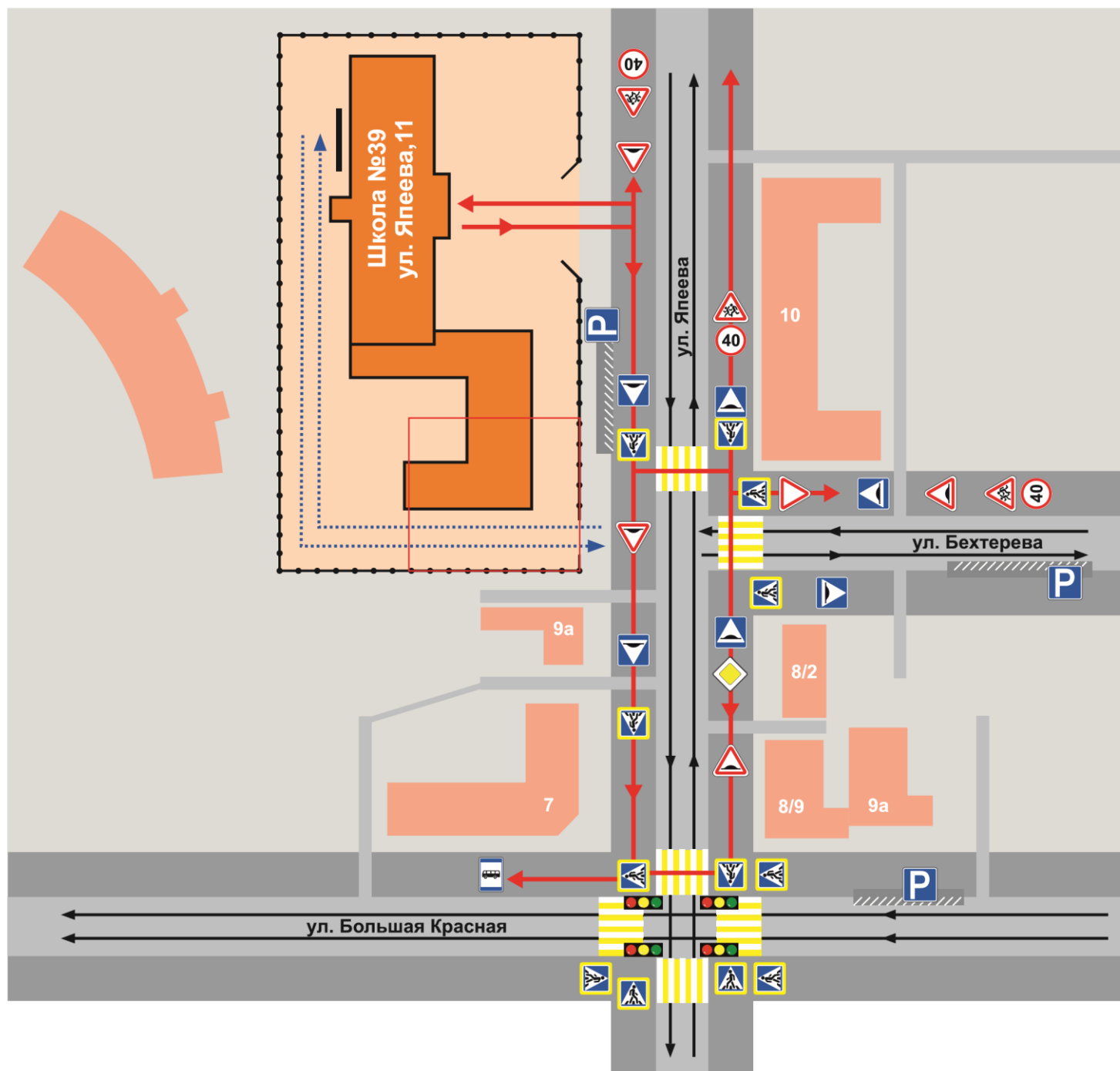
дорожной безопасности

Муниципальное автономное общеобразовательное учреждение
«Средняя общеобразовательная школа № 39
с углубленным изучением английского языка»
Вахитовского района г.Казани

2022 год

I. План-схемы образовательной организации

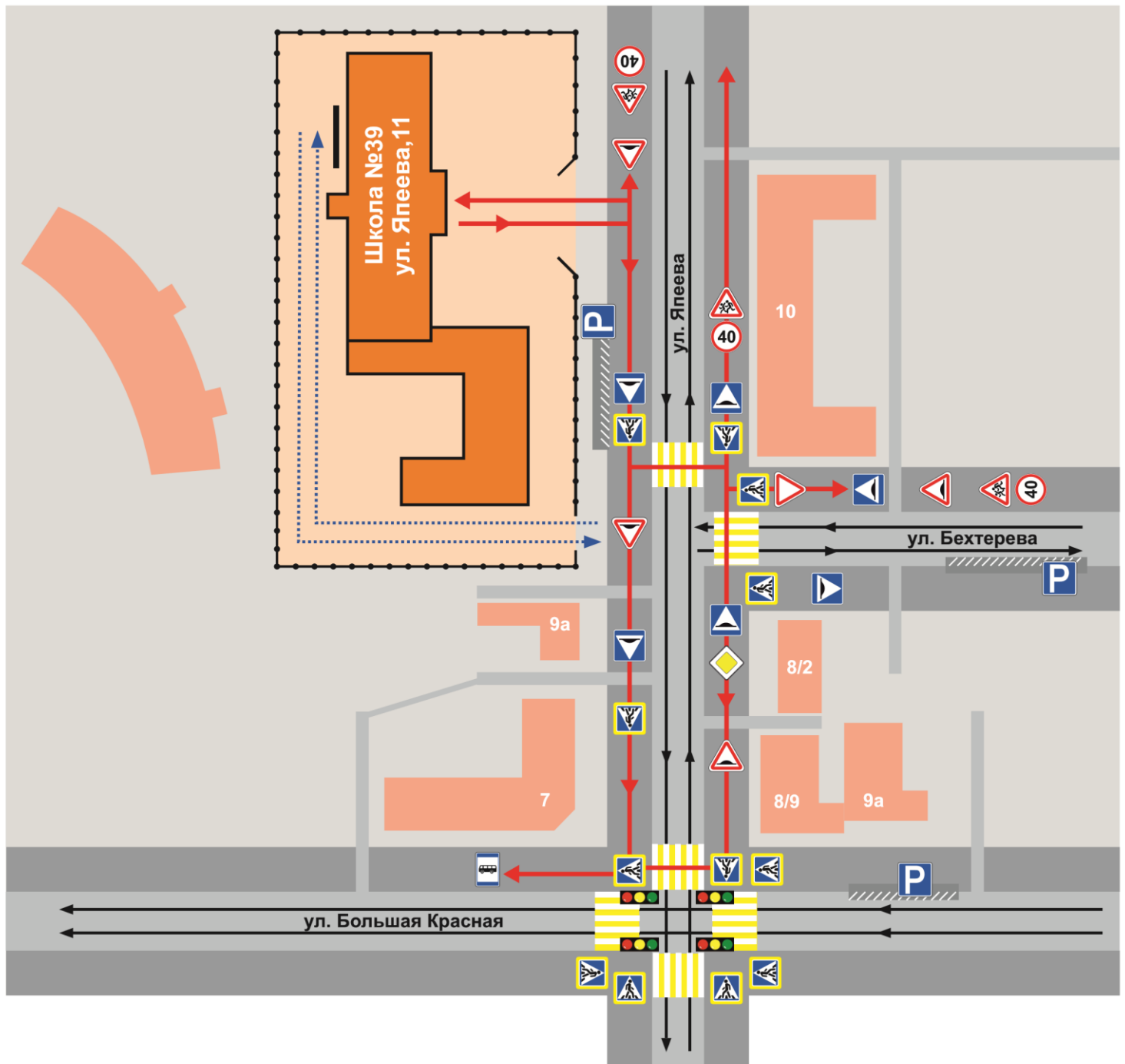
1. Район расположения образовательной организации, пути движения транспортных средств и детей (обучающихся)



- образовательное учреждение
- жилая застройка
- проезжая часть
- тротуар
- ← - движение транспортных средств
- - движение транспортных средств

- - движение транспортных средств по территории образовательного учреждения
- - движение детей (учеников) в (из) образовательное учреждение
- место разгрузки / погрузки
- ограждение образовательного учреждения

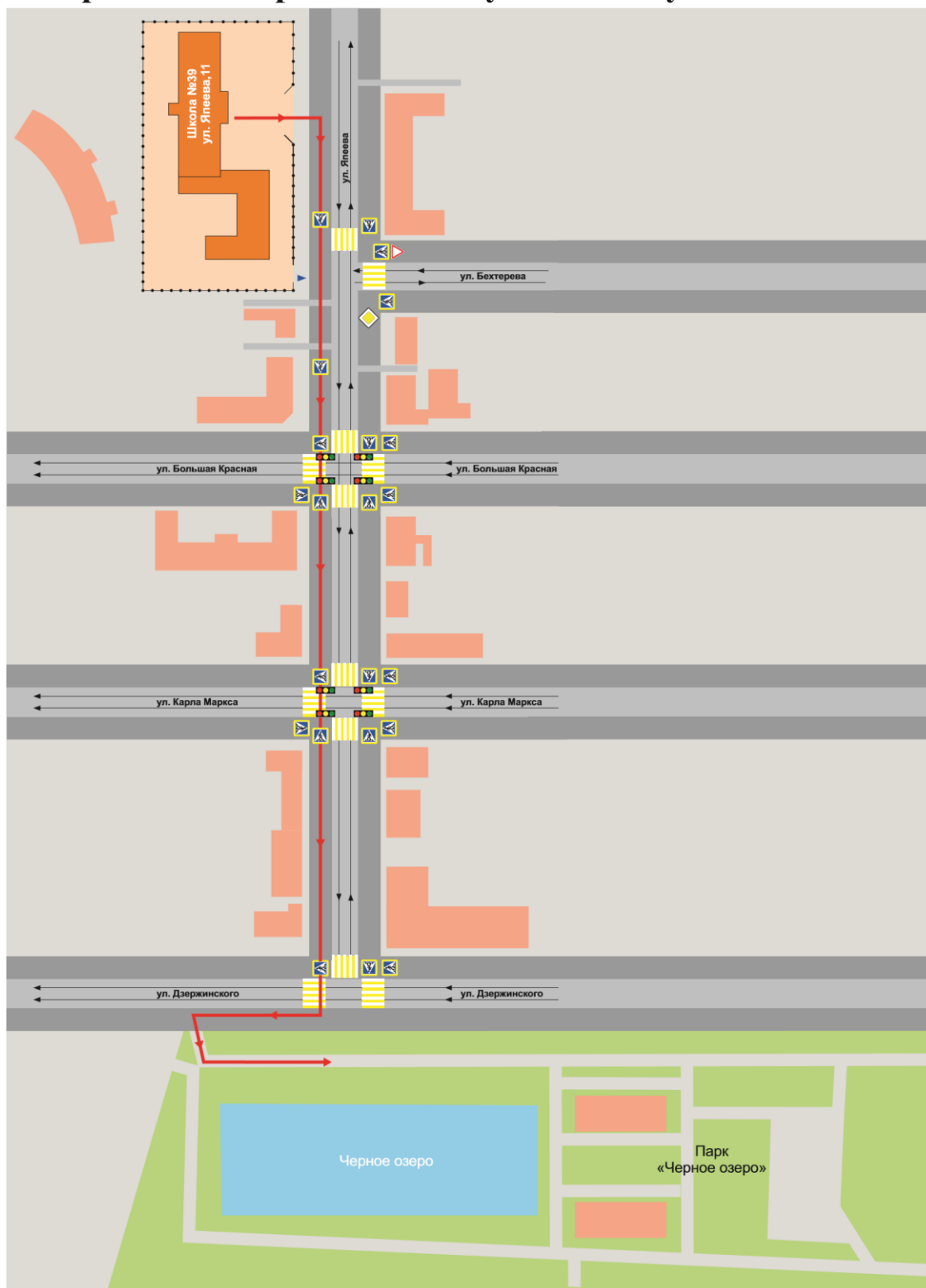
2. Организация дорожного движения в непосредственной близости от образовательной организации с размещением соответствующих технических средств организации дорожного движения, маршруты движения детей и расположение парковочных мест



- образовательное учреждение
- жилая застройка
- проезжая часть
- тротуар
- ← - движение транспортных средств

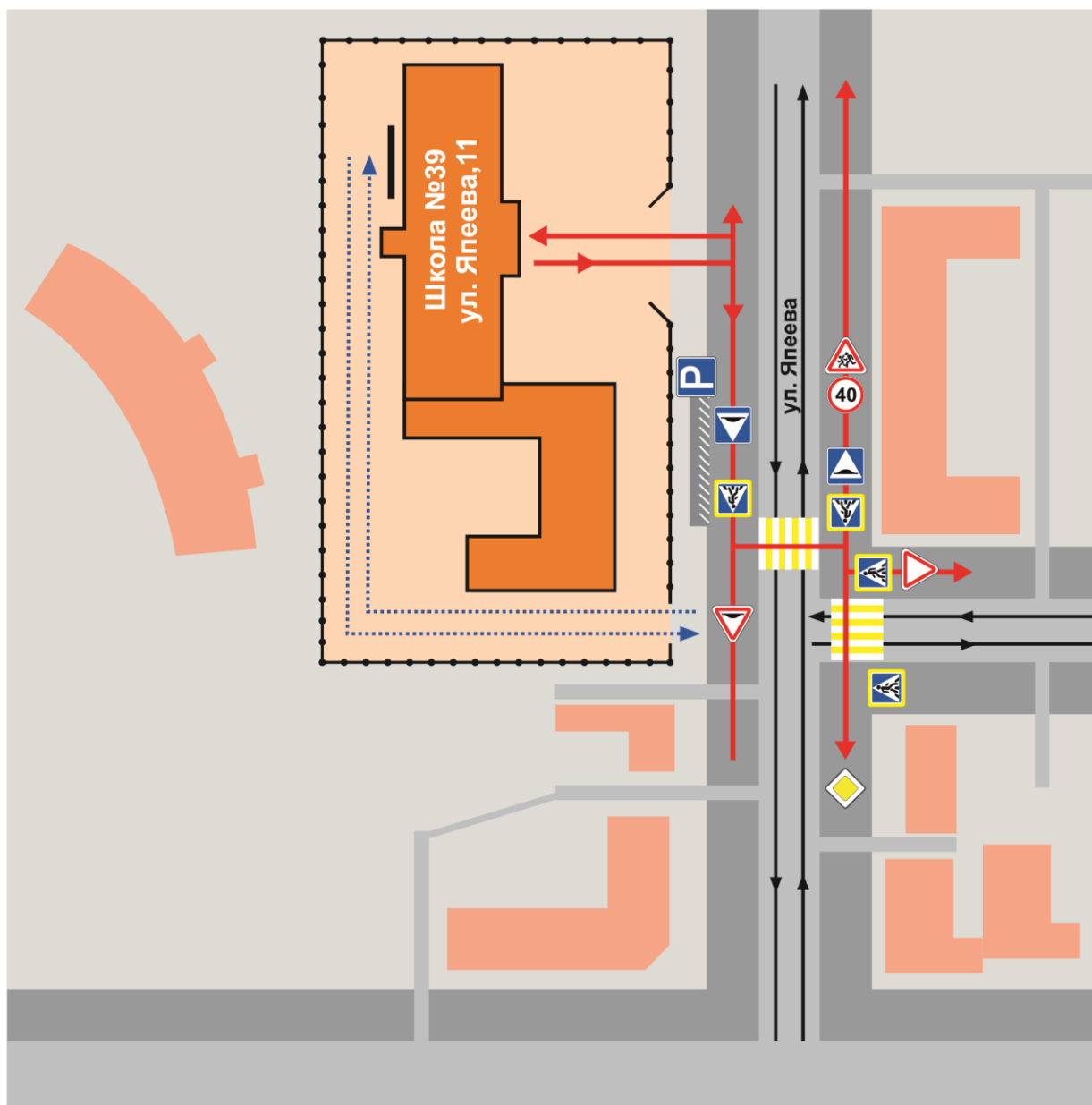
- - движение транспортных средств по территории образовательного учреждения
- - движение детей (учеников) в (из) образовательное учреждение
- место разгрузки / погрузки
- ограждение образовательного учреждения




3. Маршруты движения организованных групп детей от образовательной организации к стадиону, парку или спортивно-оздоровительному комплексу



- образовательное- движение средств
- жилая застройка
- движение детей (учеников) в (из)
- проезжая часть
- учреждение транспортных средств
- образовательное учреждение
- тротуар
- ограждение образовательного учреждения

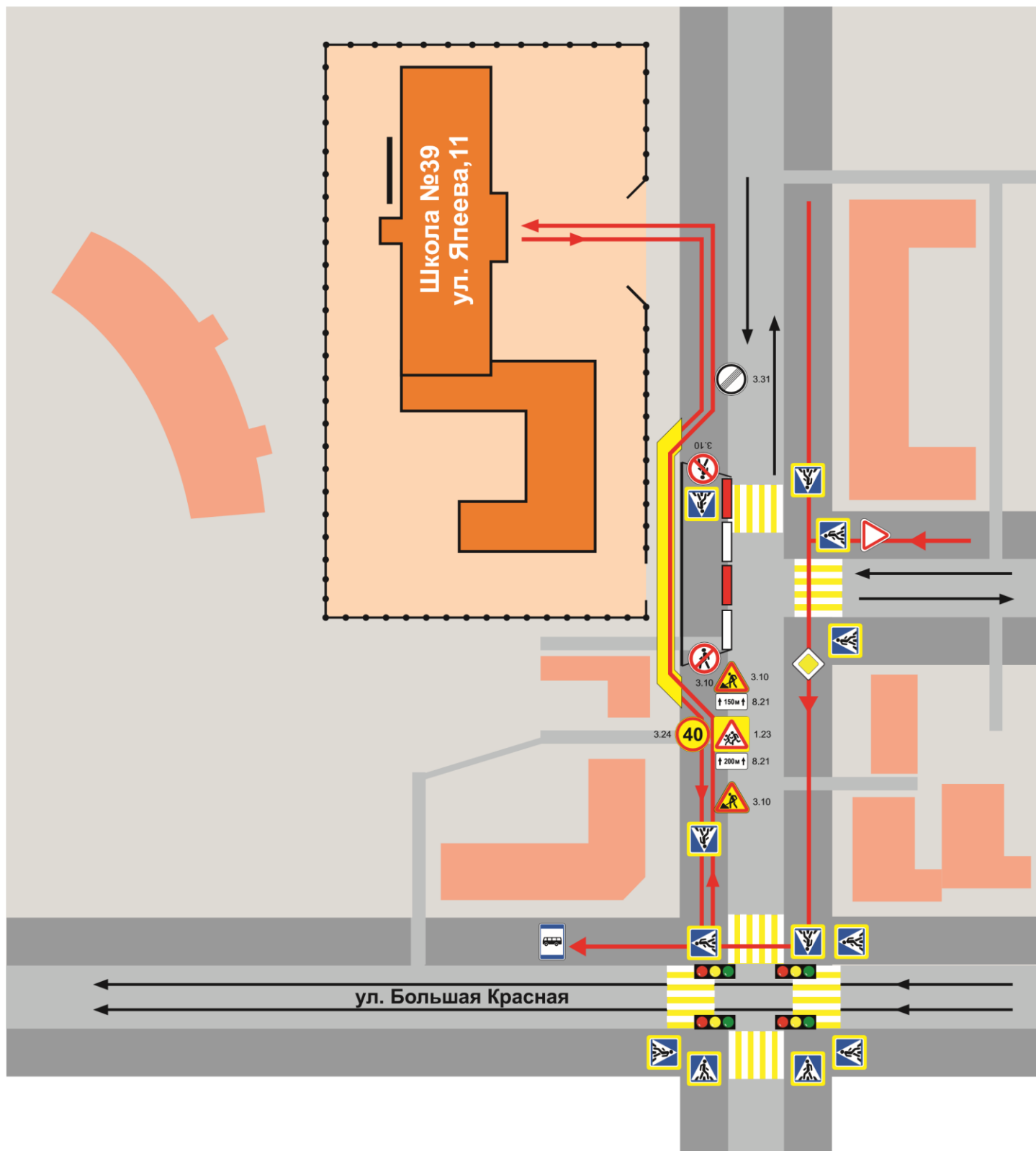
4. Пути движения транспортных средств к местам разгрузки/погрузки и рекомендуемые безопасные пути передвижения детей по территории образовательной организации



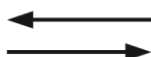
-  - движение транспортных средств по территории образовательного учреждения
-  - движение детей (учеников) в (из) образовательное учреждение
-  - место разгрузки / погрузки

II. Приложение.

План-схема пути движения транспортных средств и детей при проведении дорожных ремонтно-строительных работ вблизи образовательной организации



- временная пешеходная дорожка



- направление движения транспортного потока



- рекомендуемое направление движения пешеходного потока